

1. 概述

本产品的特点和优势:

- ◆ 本产品为电容式的触摸感应专用 IC，最多可做 2 个触摸按键
- ◆ 可在有介质（如玻璃、亚克力、塑料、陶瓷等）隔离保护的情况下实现触摸功能，安全性高
- ◆ 也可直接触摸金属等导电部件
- ◆ 用电路简单，外围器件少，加工方便，成本低
- ◆ 本产品经过多年类型客户的检验，稳定性和抗干扰能力等各方面表现优秀，目前已广泛使用于：消费电子、数码产品、安防产品、便携式产品、LED 灯具控制、智能开关，智能控制面板等电子产品

2. 特性简介

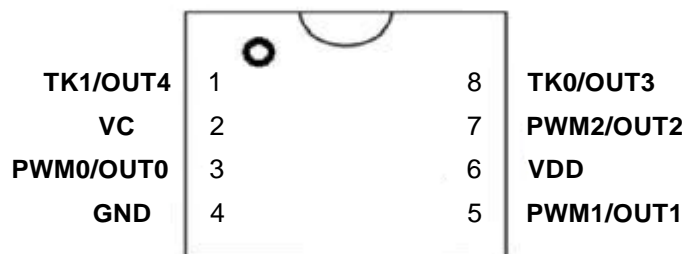
- 典型工作电压： 2.4V~5.5V
- 工作频率：内置 4MHz（RC）
- 内置上电复位(POR)
- 内置低电压复位（LVR）
- 内置稳压电路（LDO）

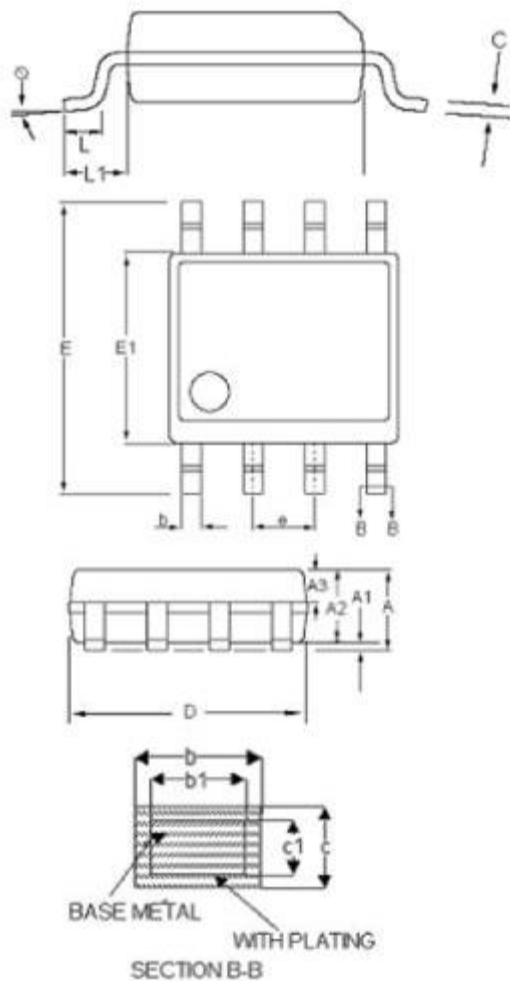
3. 管脚描述

表 1 管脚描述

管脚名称	脚位序号	用法	功能描述
TK1/OUT4	Pin: 1	输入端	即可做触摸端，也可做普通IO口
VC	Pin: 2	输入端	参考电容，必需接入，不可省略
PWM0/OUT0	Pin: 3	输出端	可作为PWM输出，也可做普通IO口
GND	Pin: 4	电源	电源负极
PWM1/OUT1	Pin: 5	输出端	可作为PWM输出，也可做普通IO口
VDD	Pin: 6	电源	电源正极
PWM2/OUT2	Pin: 7	输出端	可作为PWM输出，也可做普通IO口
TK0/OUT3	Pin: 8	输入端	即可做触摸端，也可做普通IO口

4. 封装(SOP8)





SYMBOL	MILLIMETER [⌀]		
	MIN [⌀]	NOM [⌀]	MAX [⌀]
A [⌀]	— [⌀]	— [⌀]	1.77 [⌀]
A1 [⌀]	0.08 [⌀]	0.18 [⌀]	0.28 [⌀]
A2 [⌀]	1.20 [⌀]	1.40 [⌀]	1.60 [⌀]
A3 [⌀]	0.55 [⌀]	0.65 [⌀]	0.75 [⌀]
b [⌀]	0.39 [⌀]	— [⌀]	0.48 [⌀]
b1 [⌀]	0.38 [⌀]	0.41 [⌀]	0.43 [⌀]
c [⌀]	0.21 [⌀]	— [⌀]	0.26 [⌀]
c1 [⌀]	0.19 [⌀]	0.20 [⌀]	0.21 [⌀]
D [⌀]	4.70 [⌀]	4.90 [⌀]	5.10 [⌀]
E [⌀]	5.80 [⌀]	6.00 [⌀]	6.20 [⌀]
E1 [⌀]	3.70 [⌀]	3.90 [⌀]	4.10 [⌀]
e [⌀]	1.27BSC [⌀]		
L [⌀]	0.50 [⌀]	0.65 [⌀]	0.80 [⌀]
L1 [⌀]	1.05BSC [⌀]		
θ [⌀]	0 [⌀]	— [⌀]	8° [⌀]

5. 绝对最大值

特征量	范围	单位
VDD~VSS	-0.3~+6.0	V
Vin (输入电压)	GND-0.3<Vin<Vdd+0.3	V
Vout(输出电压)	GND <Vout<VDD	V
Top (工作环境温度)	-20~+70	℃

Tst (存储温度)	-50~+125	°C
ESD	>5	KV

6. 参考应用电路

本芯片专门为体积小应用方案而设计，可以设计的方案多种多样以满足客户的各种不同功能要求，具体电路可以根据客户要求定制，详询客户经理。

。